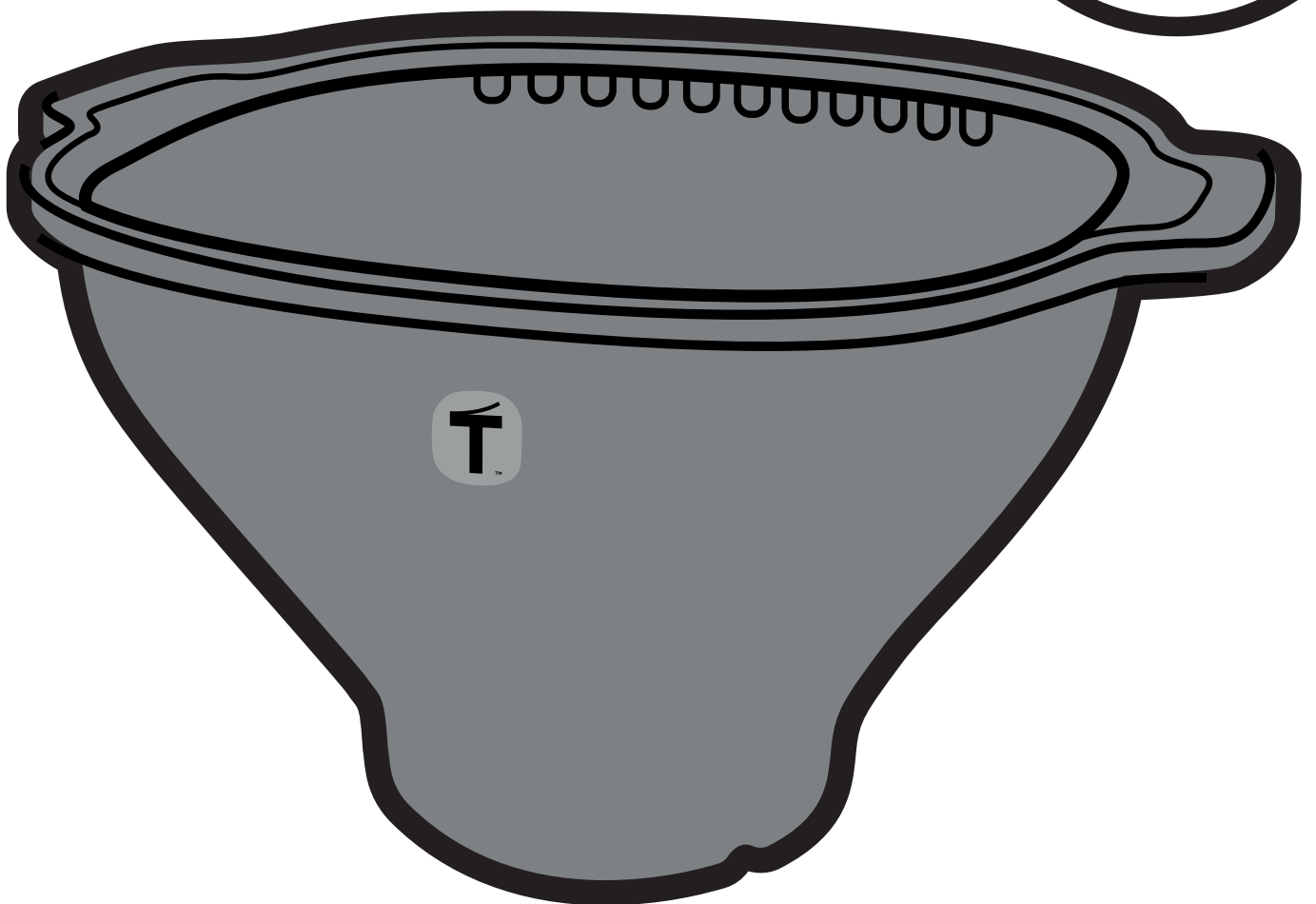
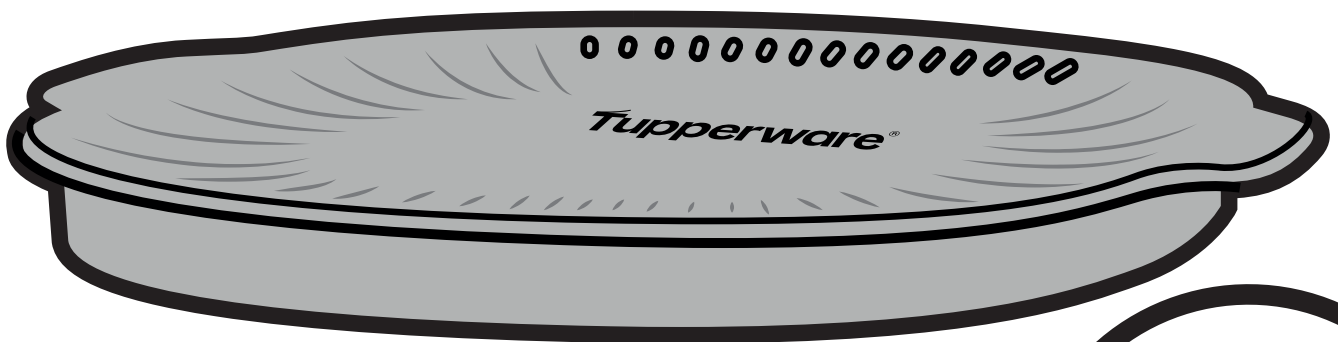
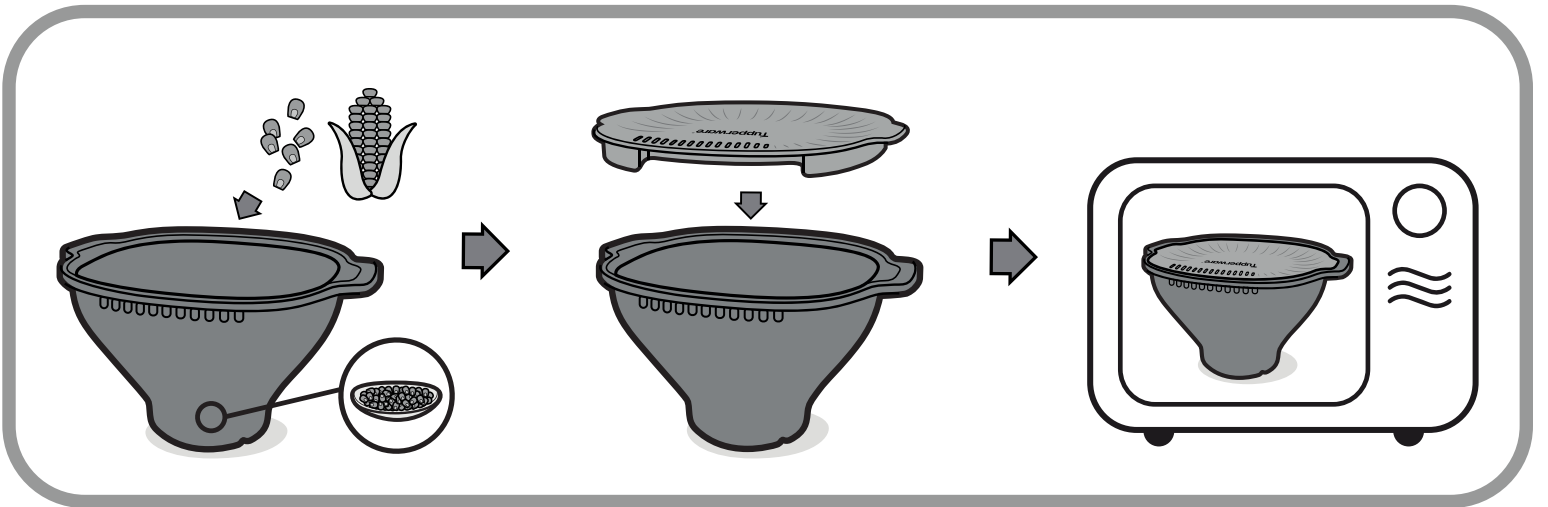
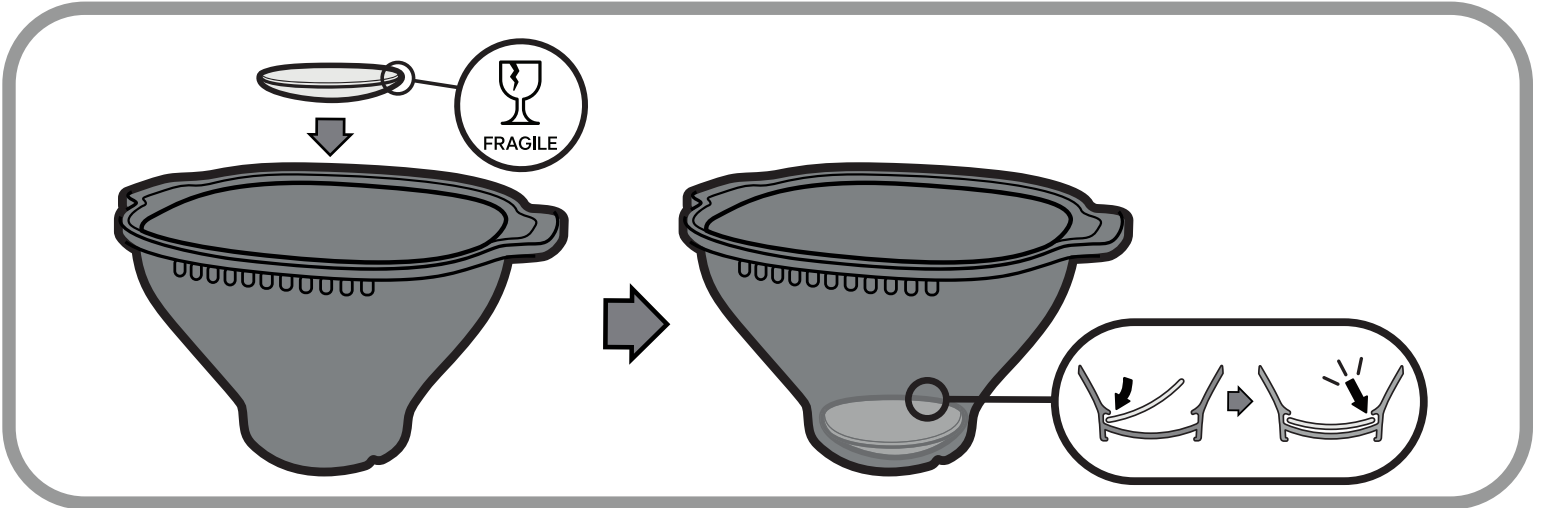
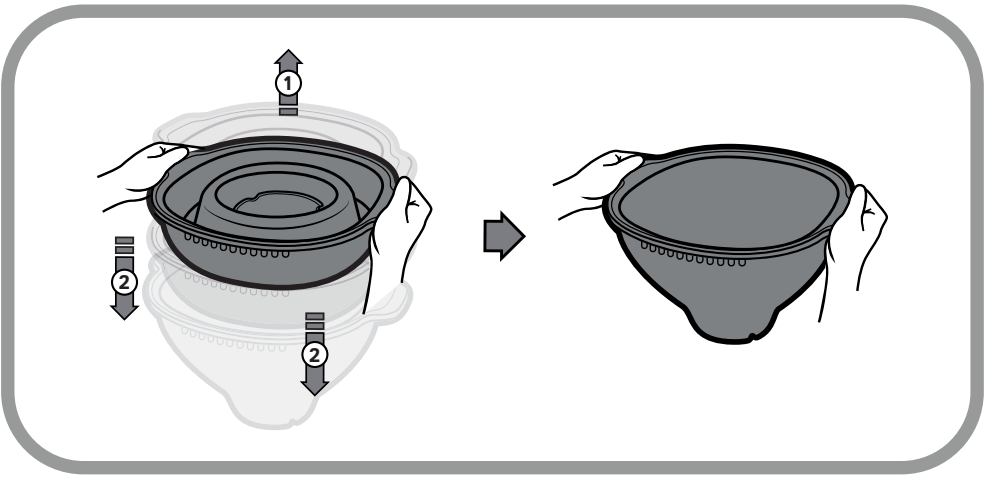


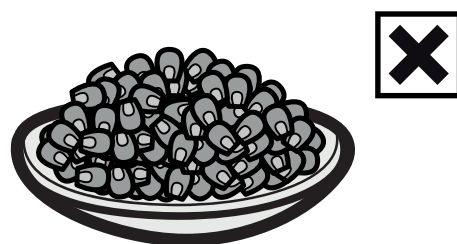
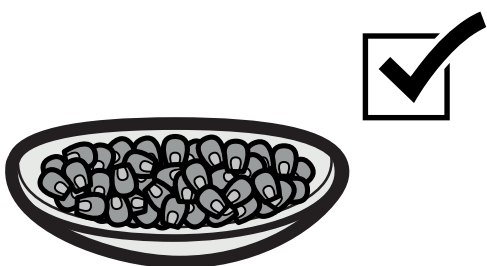
Tupperware WOW POP

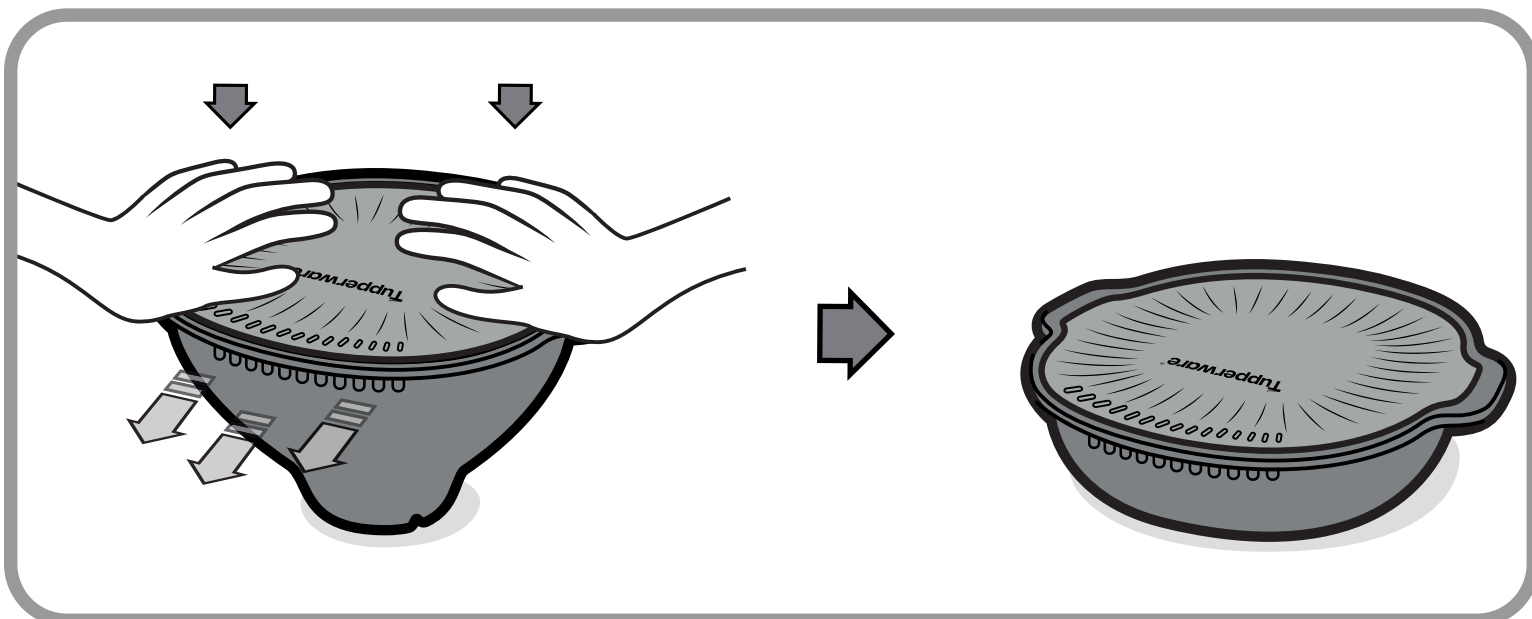
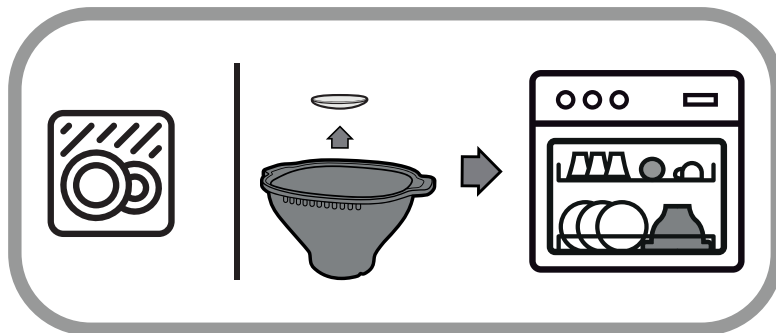
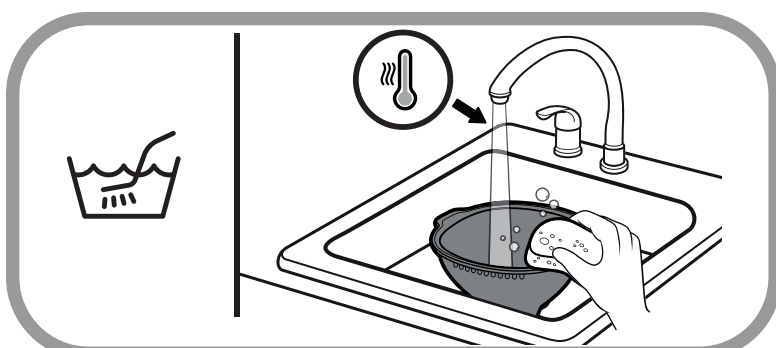
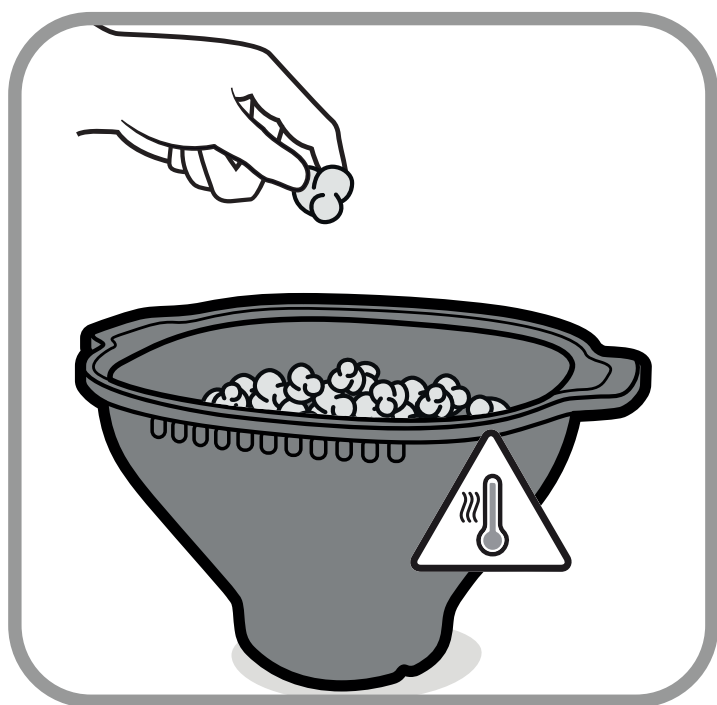
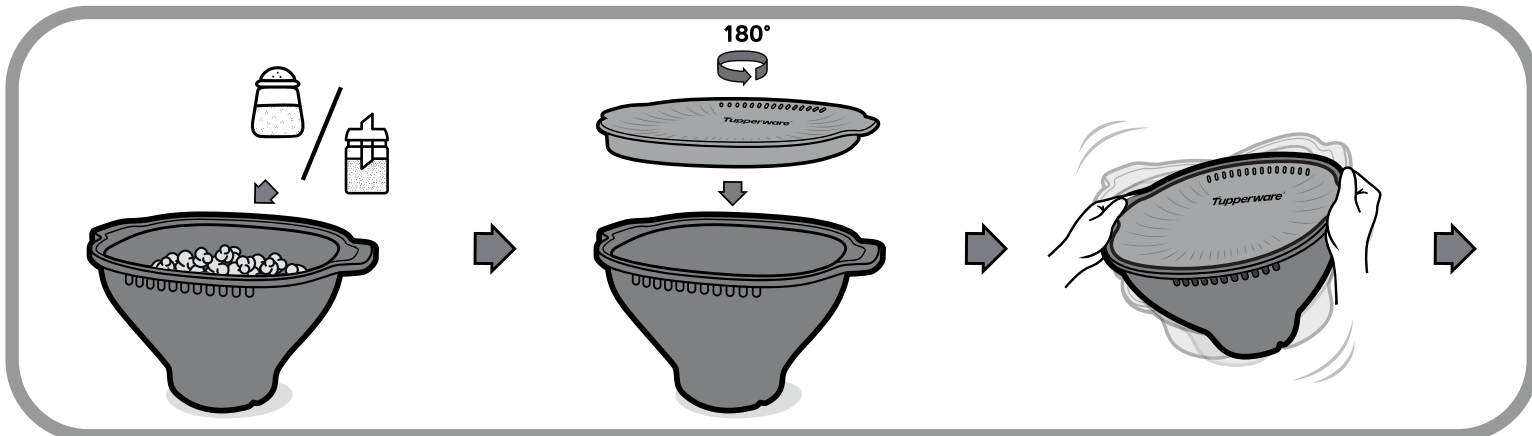
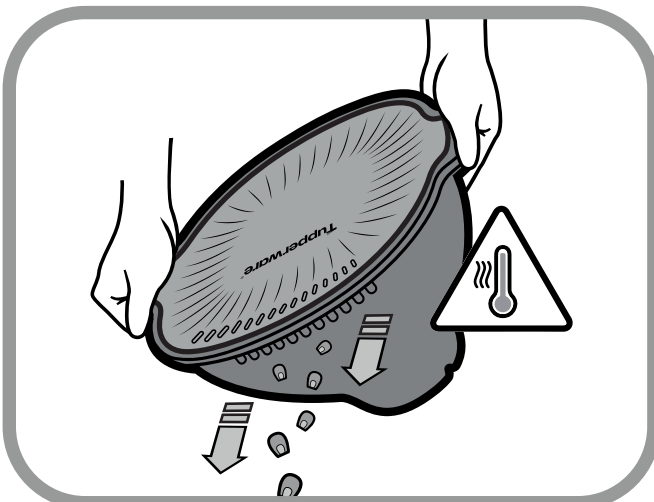
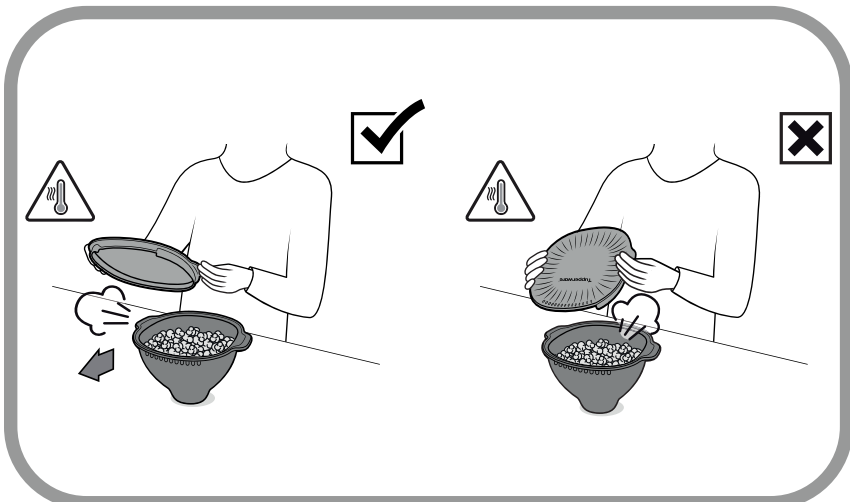
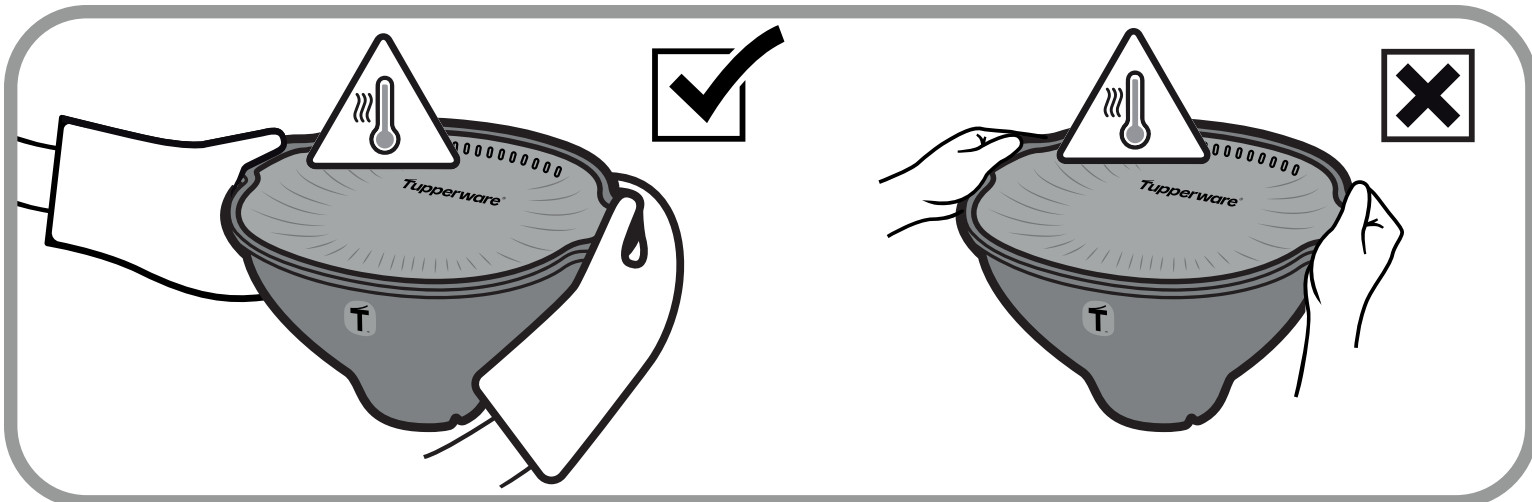
Microwave Popcorn Maker





2 tbsp - 30g	
1/4 cup - 54g	
1/3 cup - 67g	
MAX 6 tbsp - 72g	
1 tbsp = 15ml	





Pembuat Popcorn Gelombang Mikro WOW POP

Tahniah sebab memilih Pembuat Popcorn Gelombang Mikro WOW POP Tupperware. Dengan reka bentuk yang bijak/luar biasa serta fungsi yang mudah, betapa seronoknya sekarang ketika membuat popcorn!



Sila rujuk gambar pada halaman 2 untuk arahan penggunaan yang terperinci.

Langkah-langkah keselamatan penting

1. Pengawasan orang dewasa sentiasa diperlukan.
2. Jangan sesekali membiarkan ketuhar gelombang mikro tanpa pengawasan semasa digunakan.
3. Jangan tambah biji jagung lebih daripada jumlah maksimum yang disarankan.
4. Biji jagung yang tidak masak sepenuhnya tidak harus dimasak semula agar mengelakkan risiko popcorn terbakar dan kerosakan pada produk.
5. Jangan gunakan fungsi popcorn ketuhar gelombang mikro, kerana fungsi ini hanya untuk beg popcorn gelombang mikro yang telah dibungkus terlebih dahulu.
6. Penyediaan popcorn mungkin akan mengambil masa lebih atau kurang, bergantung pada jenis ketuhar gelombang mikro yang digunakan. Sesetengah ketuhar gelombang mikro memerlukan lebih banyak masa untuk menyediakan popcorn. Anda perlu menyesuaikan masa memasak mengikut ketuhar gelombang mikro anda selepas penggunaan pertama.
7. Untuk penggunaan pertama, digalakkan untuk tidak menambah perisa pada biji jagung. Tetapkan masa gelombang mikro ke 3 minit untuk mula. Dengar dengan teliti bunyi pop biji-biji jagung. Sebaik sahaja kekerapan bunyi pop kurang dan selang antara bunyi pop kira-kira 2 saat, hentikan ketuhar gelombang mikro. . Jika diperlukan, anda boleh menyesuaikan masa untuk penyediaan seterusnya.
8. Jika terdapat biji-biji mentah yang tidak masak sepenuhnya dalam kuantiti yang banyak, sila tambahkan 15 hingga 30 saat untuk penyediaan seterusnya.
9. Setiap ketuhar gelombang mikro mempunyai prestasi yang berbeza. Ujian Tupperware berdasarkan tetapan "Tinggi" pada gelombang mikro hingga maksimum 1000 watt.
10. Ketika menggunakan resipi tertentu Tupperware, pastikan anda mengikut arahan resipi dengan teliti, kerana masa penyediaan akan ada sedikit perbezaan mengikut jenis biji jagung mentah yang digunakan.
11. Buka pembuat popcorn dengan segera selepas digunakan supaya popcorn kekal rangup.
12. Goncangkan keluar biji-biji mentah yang tidak masak sepenuhnya menggunakan penapis biji.
13. Bahagian tepi dan bawah akan menjadi panas, tolong berhati-hati jika ingin meletakkan pembuat popcorn di atas riba anda.
14. Biarkan produk sejuk sepenuhnya sebelum dibersihkan – dulang kaca akan menjadi panas selepas digunakan dalam ketuhar gelombang mikro!
15. Padatkan produk sebelum diangkut untuk penyimpanan (sekiranya produk

- terjatuh ke lantai, risiko kaca pecah dikurangkan jika dalam posisi padat).
16. Jika kaca rosak/pecah, buang produk tersebut, jangan gunakan produk lagi dan hubungi Tupperware untuk membeli produk ganti.
 17. Bintik putih kecil berkemungkinan akan muncul di permukaan dalaman penutup dalam masa akan datang tetapi bintik tersebut tidak akan memberi sebarang kesan pada prestasi pembuat popcorn tersebut atau mengubah bahannya. Bintik putih ini dianggap sebagai perkara biasa untuk aplikasi bahan dan tidak dilindungi oleh waranti.

Komitmen Tupperware

Produk kami mencerminkan komitmen kami untuk memberikan impak yang dapat diukur terhadap dunia di sekeliling kami. Di Tupperware, kami mereka bentuk semua produk dengan mengambil kira usaha untuk meminimumkan sisa plastik dan makanan. Dengan mencipta produk yang berkualiti, tahan lama dan boleh digunakan semula yang tak lapuk dek hujan, tak lekang dek panas, kami menyokong misi kami untuk mengurangkan sisa demi kelestarian planet kita, warga kita dan komuniti di tempat kami menetap dan bekerja.

Tupperware Pembuat Popcorn Gelombang Mikro WOW POP dilindungi oleh jaminan Tupperware daripada apa-apa kecacatan bahan atau pengilangan yang mungkin berlaku semasa menggunakan produk mengikut arahan dan dalam penggunaan rumah tangga yang biasa. Sila rujuk terma jaminan yang terpakai untuk negara anda bagi mendapatkan penerangan penuh tentang perlindungan itu.

Jaminan ini tidak merangkumi penggantian untuk bilah yang terpakai atau tumpul, dan tidak merangkumi pengurangan atau kerosakan pada produk akibat kecuaiian penggunaan atau penyalahgunaan produk.

Lama-kelamaan, semua pisau boleh menjadi tumpul; pisau perlu diasah.

Produk Tupperware anda dimaksudkan untuk penggunaan berulang-ulang kali. Jika atas apa-apa sebab produk anda mengalami kerosakan dan tidak dilindungi oleh jaminan atau anda tidak lagi memerlukan produk anda, jalankan tanggungjawab anda dan kitar semula produk itu atau maklumkan kepada kami sekiranya kami dapat membantu anda.

www.tupperwarebrands.com.my